



KANTOR KONSULTAN AKTUARIA NANDI DAN SUTAMA

Gedung Asuransi Jiwasraya Lt. 3

Jl. Rp Soeroso No. 41

Gondangdia, Menteng

Jakarta Pusat 10350

Telp. 021 2239 4612 / 2239 4877

www.kkansr.com

C
O
M
P
A
N
Y

P
R
O
F
I
L
E

About Us

Kantor Konsultan Aktuaria (KKA) Nandi dan Utama merupakan Firma yang terbentuk berdasarkan Akta Notaris Dedy Pramono, S.H., M.Kn. No. Akta : 8 Tanggal 10 September 2021. Kantor Konsultan Aktuaria (KKA) Nandi dan Utama merupakan peralihan bentuk entitas dari KKA Nandi dan Utama.

Maksud dan tujuan didirikannya KKA Nandi dan Utama ialah tiada lain untuk membantu serta memberikan pelayanan yang terbaik kepada masyarakat mengenai bidang konsultasi aktuaria dengan ruang lingkup usaha :

- Membantu Perusahaan Merancang Program Kesejahteraan Hari Tua Karyawan,
- Melakukan Valuasi Kewajiban Dana Pensiun,
- Melakukan Valuasi Cadangan Teknis Asuransi Jiwa, dan
- Menghitung Kewajiban Imbalan Kerja berdasarkan UU No. 13 Tahun 2003/UU Cipta Kerja dan diungkapkan sesuai SAK-ETAP Bab 23, PSAK No. 24 & IAS No.19

KKA Nandi dan Utama selalu memelihara tingkat independensi yang tinggi, dan dengan tujuan ini kami berharap dapat menjalankan amanah dengan baik.

KKA Nandi dan Utama senantiasa berkolaborasi dengan klien ataupun mitra kerja kami untuk memahami keinginan klien, guna mendapatkan suatu hasil yang optimal serta memberikan kepuasan yang terbaik kepada klien kami.

Selain komitmen kerja yang telah disebutkan diatas, KKA Nandi dan Utama juga memiliki tenaga-tenaga ahli professional yang telah berpengalaman kurang lebih 23 tahun di bidang akturia yang akan membantu menyelesaikan tugas-tugas keaktuariaan yang diamanatkan kepada kami, dengan berpedoman pada peraturan, undang-undang serta standar praktik aktuaria yang berlaku.

Visi, Misi dan Struktur Organisasi

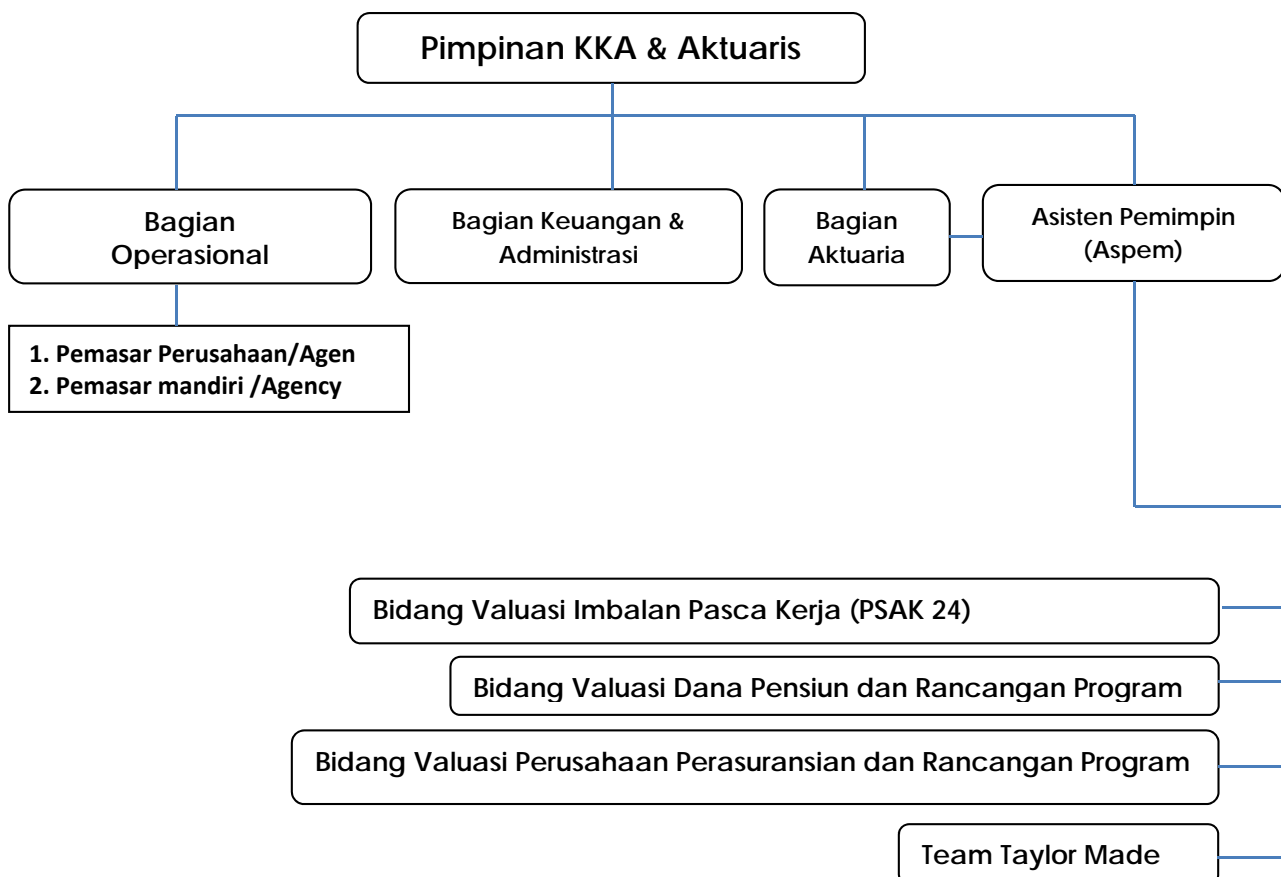
VISI

Menjadi Perusahaan yang dipercaya dan dipilih dalam memberikan jasa aktuarial.

MISI

KKA Nandi dan Utama berkomitmen memberikan pelayanan yang maksimal dengan tetap menjaga independensi dalam memberikan jasa aktuarial bagi Pelanggan, memberikan nilai tambah bagi Pemegang Saham, dan menjadi tempat pilihan bagi Karyawannya dalam pengembangan karir disektor jasa aktuarial.

STRUKTUR ORGANISASI



Pemimpin KKA

NANDI KUSNADI, FSAI.

Nomor Register PAI : 961051

Nomor Izin Aktuaris Publik : Act-1.17.00015

Seorang Aktuaris (Fellow of the Society of Actuaries of Indonesia) anggota Persatuan Aktuaris Indonesia (PAI) dan Seorang Ajun Ahli Manajemen Asuransi Jiwa (Ahli Asuransi Indonesia Jiwa) dari Asosiasi Ahli Manajemen Asuransi Indonesia (AAMAI), pernah menjabat sebagai Kepala Divisi Aktuaria dan Aktuaris Perusahaan, sebagai Kepala Divisi Dana Pensiun Lembaga Keuangan (DPLK), sebagai Ketua Dana Pensiun Pemberi Kerja (DPPK), dan Adviser Aktuaria di salah satu perusahaan asuransi jiwa. Sebelumnya menjadi Direktur & Aktuaris di Perusahaan Konsultan Aktuaria PT. Jasa Aktuaria Praptasentosa Gunajasa.

Wakil Pemimpin KKA

I PUTU SUTAMA, SE, MM, FSAI, AAIJ.

Nomor Register PAI : 200510421

Nomor Izin Aktuaris Publik : Act-1.17.00022

Seorang Aktuaris (Fellow of the Society of Actuaries of Indonesia) anggota Persatuan Aktuaris Indonesia (PAI), dan telah berpengalaman dalam bidang keaktuariaan selama 10 tahun. Seorang Ahli Asuransi Indonesia Jiwa (AAAIJ) dari Asosiasi Ahli Manajemen Asuransi Indonesia (AAMAI) dengan pengalaman lebih dari 16 tahun dalam bidang manajemen asuransi jiwa. Sebelumnya menjadi Komisaris di Perusahaan Konsultan Aktuaria PT. Jasa Aktuaria Praptasentosa Gunajasa.

MIRNAEDI, SE, ASAI, AAAIJ, AAAIS.

Nomor Register PAI : 922050

Piagam Register Ajun Aktuaris : Reg. PPPK : A.00150

Seorang Ajun Aktuaris (Associate of the Society of Actuaries of Indonesia) anggota Persatuan Aktuaris Indonesia (PAI), dan telah berpengalaman di Perusahaan Asuransi Jiwa selama 30 tahun. Seorang Ajun Ahli Asuransi Indonesia Jiwa (AAAIJ) dari Asosiasi Ahli Manajemen Asuransi Indonesia (AAMAI) dan Ajun Ahli Indonesia Syariah (AAAIS). Sebelumnya menjadi Ajun Aktuaris di Perusahaan Konsultan Aktuaria PT. Jasa Aktuaria Praptasentosa Gunajasa.

Our Product Services

Berdasarkan pengetahuan dan pengalaman yang luas, KKA Nandi dan Utama memastikan bahwa pelanggan akan menerima layanan konsultasi aktuarial secara profesional dan objektif. KKA Nandi dan Utama memfokuskan pada layanan konsultasi yang bermutu yaitu:

- **Perhitungan Valuasi Aktuarial Imbalan Pasca-Kerja menurut PSAK 24 (Revisi 2013)**

Membantu pelanggan untuk melakukan perhitungan aktuarial atas Pesangon, Penghargaan Masa Kerja dan Uang Penggantian Hak berdasarkan Undang-Undang No 13/2003 atau Undang-Undang Cipta Kerja tentang Ketenagakerjaan, Kesepakatan Kerja dengan Karyawan dan Ketentuan-ketentuan Perusahaan yang berlaku.

- **Valuasi Aktuarial Dana Pensiun**

Dalam pengelolaan Dana Pensiun, Membantu pelanggan untuk:

- Pendirian Dana Pensiun, yang mencakup: Rancangan Peraturan Dana Pensiun dan Valuasi Aktuarial.
- Bimbingan dan sosialisasi kepada peserta, administrasi dana pensiun, dan perhitungan manfaat pensiun.

- **Perusahaan Asuransi Jiwa dan Kesehatan**

Membantu perusahaan asuransi jiwa dan kesehatan untuk menyusun laporan operasional tahunan (periodik : bulanan, triwulanan) atau berkaitan penjualan produk baru, mencakup:

- Perhitungan atas kewajiban masa depan untuk pemegang polis
- Perhitungan premi, cadangan premi, nilai tunai produk asuransi jiwa
- Perhitungan premi, cadangan klaim produk asuransi kesehatan

Our Product Services

- **Jaminan Kesehatan Karyawan Aktif dan Pensiunan**
Membantu konsultasi dalam rangka memberi jaminan kesehatan secara efektif dan efisien bagi karyawan yang masih aktif dan atau pensiunan.
- **Simulasi Perhitungan Untuk Manfaat atau Premi Asuransi**
Membantu perusahaan untuk menghitung simulasi mengenai produk asuransi jiwa dan kesehatan yang mencakup:
 - Simulasi Perhitungan atas kewajiban masa depan untuk pemegang polis
 - Simulasi Perhitungan premi, cadangan premi, nilai tunai produk asuransi jiwa
 - Simulasi Perhitungan premi, cadangan klaim produk asuransi kesehatan
- **2nd Opinion**
Membantu perusahaan untuk menghitung valuasi aktuarial sebagai pembandingan perhitungan dari perhitungan pihak lain.
- **Jasa Konsultasi Pendamping**
Memberikan gambaran perhitungan dan menyarankan perusahaan dalam memilih produk asuransi, dana pensiun, dan Jaminan Hari Tua (JHT)/Tunjangan Hari Tua (THT) yang sesuai dengan kebutuhan perusahaan.

Contact Us

Gedung Asuransi Jiwasraya Lt. 3
Jl. Rp Soeroso No. 41
Gondangdia, Menteng
Jakarta Pusat 10350
Telp. 021 2239 4612 / 2239 4877
www.kkansr.com

Email:

kkanandisutamarekan@gmail.com
admin@kkansr.com
adeilham@kkansr.com
andhikapramulia@kkansr.com
chandraharyo@kkansr.com
gitatirta@kkansr.com

Bagian Administrasi & Keuangan

trierachjuni@kkansr.com

Our Clients

A. Undang-Undang Nomor 11 Tahun 1992.

1. Dana Pensiun Pegawai PT. Hotel Indonesia Natour
2. Dana Pensiun Natour
3. Dana Pensiun Pegawai PT. Bank Pembangunan Daerah Jawa Timur
4. Dana Pensiun PT. Elnusa Tbk.
5. Dana Pensiun Pupuk Kalimantan Timur
6. Dana Pensiun Danareksa
7. Dana Pensiun Rumah Sakit Islam Jakarta
8. Dana Pensiun Karyawan PT. Asuransi Jasa Indonesia
9. Dana Pensiun PT. Infomedia Nusantara
10. Dana Pensiun Universitas Trisakti
11. Dana Pensiun Badan Pengelola Gelora Bung Karno
12. Dana Pensiun Universitas Muhammadiyah Surakarta

B. Perhitungan Pesanan Khusus

1. Kereta Api Indonesia (Persero), PT
2. Sucofindo, PT
3. Bank Pembangunan Daerah Jawa Timur, PT
4. Yayasan Kesejahteraan Pegawai PT. Danareksa (Persero)
5. Yayasan Kesejahteraan Karyawan PT. Asuransi Jiwasraya (Persero)
6. Bapertarum – PNS
7. Yayasan Kesehatan Bank Pembangunan Daerah DIY
8. Asuransi Bangun Askrida, PT
9. Yasiga Sarana Utama, PT

C. Perhitungan Cadangan Teknis

1. Asuransi Cigna, PT.
2. Asuransi Jiwa Mega Life, PT.
3. Asuransi Jiwa Century Lifindo, PT.
4. BNI Life Insurance, PT.
5. Hanwha Life Insurance Indonesia, PT
(ex. Multicor Life Insurance, PT.)
6. Asuransi Jiwa Bumiarta Reksatama, PT.

D. Perhitungan Manfaat Imbalan Kerja

No	Nama Perusahaan	No	Nama Perusahaan
1	A.W. Faber - Castell Indonesia PT.	40	Berlian Jasa Terminal Indonesia PT.
2	Adiprotek Envirodunia PT.	41	Berno Farm PT.
3	AES Agriverde Indonesia PT.	42	Bhineka Tatamulya Industri PT.
4	Agro Makmur Raya PT.	43	Bhum Mulia Prima PT.
5	Agro Wiratama PT.	44	BICC Berca Cables PT.
6	Airmas Asri PT.	45	Bina Kosala Metropolitan PT.
7	AJN Solusindo PT.	46	Binatama Akrindo PT.
8	Alam Sumber Vita PT.	47	BMW Indonesia PT.
9	Alfa Kurnia Fish Enterprise PT.	48	BNI Dapen
10	Andalan Karya Bersama PT.	49	BNI Life Insurance PT.
11	Andira Indonesia PT.	50	BPR Bank Supra Artapersada
12	Angkasa Interland PT.	51	BPR Bina Dana Cakrawala PT.
13	Anindita Multiniaga Indonesia PT.	52	BT Communication Indonesia PT.
14	Antar Mitra Sembada PT.	53	Bulog Perum (Biaya Kesehatan)
15	Anugerah Jasa Caterindo PT.	54	Bumi Kusuma Multifinance PT.
16	Anugrah Sejahtera PT.	55	Bunge Agribisnis Indonesia PT.
17	Apartemen Oasis Mitra Sarana	56	Cahaya Benteng Mas
18	Arbe Chemindo PT.	57	Capital Turbine Indonesia PT.
19	Arbe Styrimdo PT.	58	Chingluh Indonesia PT.
20	Arwinto Intan Wijaya PT.	59	Cibadak Indah Sari Farm PT.
21	Arya Ventura Realty PT.	60	Cipta Niaga Gas PT.
22	Asia Trade Logitics PT.	61	Crystallized Elements PT.
23	Asrigita Prasarana PT.	62	Cs2 Pola Sehat PT.
24	Asrinda Arthasanga PT.	63	Danareksa Holding PT.
25	Austraining Nusantara PT.	64	Danareksa Finance PT.
26	Armando Intertobacco Industry PT.	65	Danareksa Investment Management PT.
27	Avnet Datamation Solutions PT.	66	Danareksa Sekuritas PT.
28	Bahana Nusa Interindo PT.	67	Danareksa Capital PT
29	Bahtera Adiguna PT.	68	Danatama Makmur PT.
30	Bangkitgiat Usaha Mandiri PT.	69	Danmar Explorindo PT.
31	Bangun Investagraha PT.	70	Davomas Abadi PT.
32	Bank Eksekutif Internasional PT.	71	Dayani Garment Indonesia PT.
33	Bank Harfa PT.	72	Delima Makmur PT.
34	Bank Panin Syariah PT.	73	Departemen Agama RI
35	Bank Sinar Harapan Bali PT.	74	Dini Nusa Kusuma PT.
36	Bank Windu Kentjana PT.	75	Dirgantara Paripurna Persada PT.
37	Bapindo Bumi Sekuritas PT.	76	Djarum PT.
38	Basirih Industrial PT.	77	Avia Jaya Indah PT.
39	Chandra Asri Mulia Abadi PT	78	Bukit Muria Jaya Estate PT.

No.	Nama Perusahaan	No.	Nama Perusahaan
79	Berdikari Insurance PT.	115	Berdikari (Persero) PT.
80	Berdikari Meubel Nusantara PT.	116	Filasta Indonesia PT.
81	Berkat Sawit Sejati PT.	117	General Buditekindo PT.
82	Jamrud Khatulistiwa Tobacco PT.	118	Inter Tobacco Utama Industry PT.
83	Leni Jaya Tobacco PT.	119	Gerbang Sinergi Prima PT.
84	Martindo Inti Tobacco Industry PT.	120	Electronic Data Interchange Indonesia PT.
85	Muria Sigaret Industry PT.	121	GL Nusantara PT.
86	Prima Tobacco Harum Industry PT.	122	Wikatama Indah Sigaret Indonesia PT.
87	Stevania Ultra Tobacco PT.	123	Anugrah Jaya Agung PT.
88	Sumber Cipta Multiniaga PT.	124	Tobacco Selat Malaka Industry PT.
89	Graha Sidang Pratama PT. (BJCC)	125	Grahalestari Ciptakencana PT.
90	Faber - Castell International Indonesia PT.	126	Irian Marine Product Development PT.
91	Victory Supra Sigaret PT.	127	Transentra Tobacco PT.
92	Graha Informatika Nusantara PT.	128	Graha Metropolitan PT.
93	Djitoe Indonesia Tobako PT.	129	HD Finance PT.
94	DKSH Indonesia PT.	130	Heat Exchangers Indonesia PT.
95	Doosan Cipta Busana Jaya PT.	131	Hentraco Indoperkasa PT.
96	Doosan Jaya Sukabumi PT.	132	Hill Konsultan Indonesia PT.
97	Drilinko Maju PT.	133	HL Display Indonesia PT.
98	Dwi Satrya Utama PT.	134	Harmas Jalesveva PT.
99	Eastern Logistic PT.	135	Hutan Sawit Lestari PT.
100	EGS Indonesia PT.	136	ICRA Indonesia PT.
101	Eka Daya Karya Sejahtera PT.	137	IEV Gas PT.
102	Gikoko Kogyo Indonesia PT.	138	IEV Indonesia PT.
103	Elitestar Primajaya PT.	139	IFS Solutions Indonesia PT.
104	EMC Information Systems PT.	140	Inabata Creation Indonesia PT.
105	EMS Paramitra PT.	141	Indoeskrim Dairy Food PT.
106	Estika Jasatama PT.	142	Indokarya Internusa PT.
107	Ethercon Pharma PT.	143	Indolakto PT.
108	Harina Chemicals Industry PT.	144	Indonesia Prima Property PT.
109	Fajar Surya Perkasa PT.	145	Indonusa Telemedia PT.
110	Fengtay Indonesia Enterprises PT.	146	Indospec Asia PT.
111	Franklin Offshore Indonesia Perkasa PT.	147	Industri Jamu dan Farmasi Sido Muncul PT. (Dapen)
112	Fresenius Medical Care PT.	148	Infotech Solution PT.
113	Garam (Persero) PT. (Dapen)	149	Inti Benua Perkasatama PT.
114	Garuda Indonesia DP.	150	Inti Nusa Selareksa PT.

No.	Nama Perusahaan	No.	Nama Perusahaan
151	Garuda Karya Mandiri PT.	188	Gunanusa Utama Fabricator PT.
152	Gatipura Mulya PT.	189	Iris Sistem Inforindo PT.
153	Gelora Aksara Pratama PT.	190	Jaindo Metal Industries
154	Jakarta Industrial Estate Pulogadung PT.	191	Novel Pharmaceutical Laboratories PT.
155	Jalantol Lingkarluar Jakarta PT.	192	Mariana Express Lines PT.
156	Jasa Raharja Putera PT.	193	Maris Utama PT.
157	Parama Nusa Utama PT. (Ex Fedsin Nusa Utama PT.)	194	Parkland World Indonesia PT. (ex Poong Won Indonesia PT.)
158	Jastrindo Dinamika PT.	195	Mass Sarana Motor Rama PT.
159	Javabooks Indonesia PT.	196	Media Intertel Graha PT.
160	Jimbaran Villas PT.	197	Media Kreasindo Utama PT.
161	Mongondow Mandiri PT.	198	Meindo Elang Indah PT.
162	Jiwasraya YKK (Prokespen)	199	Melcoinda PT.
163	Juang Jaya Abadi Alam PT.	200	Menteng Prada Huni PT.
164	KAI Commuter Jabodetabek PT.	201	Metito Indonesia PT.
165	Kalatham PT.	202	Mincon Indo Resources PT.
166	Kaltim Industrial Estate PT.	203	Mingala PT.
167	Kantor Jasa Penilai Publik Rengganis, Hamid & Rekan	204	Jimbaran Villas PT. (Bulgari Hotel & Resort)
168	Kapita Securindo PT.	205	Multi Adi Prakarsa Manunggal PT.
169	Karabha Digdaya PT.	206	Multi Solusi Integrasi PT.
170	Kartika Buana Ayu PT.	207	Multi Terminal Indonesia PT.
171	Karya Bumi Baratama PT.	208	Multicor Life Insurance PT.
172	Katarina Utama PT.	209	Multidata Rancana Prima PT.
173	KC Services Indonesia PT.	210	Musi Hutan Persada PT.
174	Kharisma Sentrabuana Asri PT.	211	Musim Mas PT.
175	Khrista Dasetra PT.	212	Nagai Plastics Indonesia PT.
176	Kinerja Selaras Utama PT.	213	Nataki Bamasa PT.
177	Kirana Megatara PT.	214	Nittsu Lemo Indonesia Logistic PT.
178	Kiriu Indonesia PT.	215	Nityasa Sukses PT.
179	KMS Telecom PT	216	Maju Aneka Sawit PT.
180	Kokoh Semesta PT.	217	Noyorono PT.
181	Kolon Ina PT.	218	Nusa Patra Jasa PT.
182	Koperasi Karyawan PT Surveyor Indonesia	219	OMS Oil Field Services PT. (Ex Scomi OMS)
183	Koperasi Pegawai Indosat	220	Nusa Raya Putra Mandiri PT.
184	Kopex Mainning Contractor	221	Oorja Indo KGS PT.
185	Kopkar PT. Pangansari Utama	222	Oorja Indo Petangis Four PT.
186	Kosala Agung Metropolitan PT. (RS MMC)	223	Lingga Hamparan Krida PT. (Hotel Atlet Century Park)
187	Kresna Kusuma Dyandra Marga PT.	224	Osimo Indonesia PT.

No.	Nama Perusahaan	No.	Nama Perusahaan
225	Krista Margadata Utama PT.	264	Pacific CV.
226	Learning Resources PT.	265	Pandu Siwi Sentosa PT.
227	Lea Sanant	266	Pandu Siwi Sentosa PT. (Cabang)
228	Oorja Indo Petangis Three PT.	267	Jasa Teknologi Informasi Mandiri PT.
229	Lingkar Mulia Indah PT.	268	Panjang Jiwo PT.
230	Lintas Multi Benua PT.	269	Panganmas Inti Persada PT.
231	Lokaniaga Adiper mata PT.	270	Parit Sembada PT.
232	Maginet Indonesia PT.	271	Masindo Utama Nusantara PT.
233	Pelayaran Umum Indonesia PT.	272	Sisindokom Lintasbuana PT.
234	Pencil Lead Indonesia PT.	273	Sisirau PT.
235	Penerbit Erlangga PT.	274	Sistelindo Mitralintas PT.
236	Perdana IMMIG Indonesia PT.	275	SLS Bearindo PT.
237	Perdana Setia Abadi Jaya PT.	276	Stania Binekajasa PT.
238	Perhimpunan Penghuni Menara Imperium	277	Stargate Pasific Resources PT.
239	Perindustrian Bapak Djenggot PT.	278	Sukajadi Sawit Mekar PT.
240	Periplus Bookindo PT.	279	Sulindafin Permai Spinning Mills PT.
241	Perkumpulan Indonesia-Jerman (Econid)	280	Sulindafin PT. (Susilia Indah Synthetic Fibers Industries PT.)
242	Personel Alih Daya PT.	281	Suluh Dwipantara PT.
243	Pesona Equator PT.	282	Sumber Bintang Rejeki PT.
244	Phillips Seafoods Indonesia PT.	283	Sumber Segara Primadaya PT.
245	Team Safety Consultan Indonesia PT.	284	Sun Prima Nusantara Pembiayaan PT.
246	Platinum Gemilang Sekuritas PT.	285	Sunway Trek Masindo PT.
247	Polyfin Canggih PT.	286	Sunwood Timber Indonesia PT.
248	Prakarsa Upaya Rejeki PT.	287	Survindo Dwi Putra PT.
249	Proquaman Konsultan PT.	288	Surya Siam Keramik PT.
250	Pulomas Gemala Misor PT.	289	Swadarma Propertindo PT.
251	Putera Karyasindo Perkasa PT.	290	Swadharma Sarana Informatika PT.
252	Ramboll Telkom Indonesia PT.	291	Tainan Enterprises Indonesia PT.
253	Rekadaya Elekrika PT.	292	Tata Bara Utama PT.
254	Rel-ion Sterilization Services PT.	293	Platinum Asset Management PT.
55	Rimba Mujur Mahkota PT.	294	Tenaga Listrik Amurang PT.
256	Riset Perkebunan Nusantara PT. (Pensiun)	295	Unique Logistics Internasional Indonesia PT.
257	Rochde Schwarz Indonesia PT.	296	Teumaron PT.
258	RS Haji Pondok Gede	297	Tieto Enator Indonesia PT.
259	RS PHC Surabaya	298	Tiga Dewata Indah Mall
260	S Net Freight PT.	299	Tomoe Engineering Co. Ltd.
261	Sagawa Express Indonesia PT.	300	Transition System Indonesia PT.
262	Sagotra Usaha PT.	301	Transmega E&C PT.
263	Sanoh Indonesia PT.	302	Tri Pakarta Buana PT.

No.	Nama Perusahaan	No.	Nama Perusahaan
303	Sapta Sarana Sejahtera PT.	341	Tri Sapta Sejahtera PT.
304	Sarana Adikarya Utama PT.	342	Trimanggada Nusantara Lines PT.
305	Sarana Janesia Utama PT.	343	Uangel Sigma Energi PT.
306	Sarigraha Arthatama PT.	344	UE Development PT.
307	Satia Agung PT.	345	Ultrindo Intijaya PT.
308	Selna Jaya Prima PT.	346	Unggul Lestari PT.
309	Sentinel Garda Semesta PT.	347	Tenaga Listrik Sibolga PT.
310	Serdang Jaya Perdana PT.	348	Sejahtera Raya Anugrah Jaya, PT
311	Shinta Budhrani Industries PT.	349	Varifas Inti Jaya PT.
312	Shinta Indah Jaya PT.	350	Victory Chingluh Indonesia PT.
313	Sigma Kalon PT.	351	Waskita Karya PT.
314	Sinar Surya Baja Profillindo PT.	352	WH Keramik Indonesia PT.
315	Wijaya Karya Intrade Energi PT.	353	CJ PIA
316	William Resources PT.	354	Colorobibia Indonesia PT.
317	Winnersumbiri Knitting Factory PT.	355	Danareksa Capital
318	Wira Inno Mas PT.	356	Derick Solutions Indonesia
319	Yayasan Kesehatan Telogorejo	357	Dinamika Inti Sentosa PT.
320	Robert Prima Tobacco PT.	358	Datacell Infomedia (Jasnikon Group)
321	Yuasa Battery PT.	359	Diners Jaya Indonesia
322	ZTE Indonesia PT.	360	Armando Tobacco PT.
323	ABS. Industry Indonesia PT.	361	Global Multiniaga PT.
324	Barumun Agro Sentosa (Sebelumnya First Mujur P.I.), PT	362	Jaya Transport Indonesia PT.
325	Aero Flyer, PT	363	Maju abadi sigaret PT.
326	Harapan Sawit Lestari, PT (Cargill Group)	364	Manunggal Jaya Tobacco PT.
327	Aneka Spring Telekomindo (Astel) PT. (Jasnikom Group)	365	Mercu Pantura Industri PT.
328	Agrobis Panca Ekatama	366	Muria Mulia PT.
329	Agung Automall, PT	367	Yogya Magasa Iron PT.
330	Agung Concern, PT	368	Duta Semesta Raya PT.
331	Agung Raya, PT	369	Fasen Creative Quality
332	Akasha Wira Internasional, PT 2011	370	GAP Capital, PT
333	Alam Asri, PT	371	Garam (Persero) PT. (PSAK 24)
334	Alkarindo Prima, PT	372	Germanischer Loyd Indonesia PT.
335	Agro Jaya Perdana	373	Gilang Agung Persada PT.
336	Axis Internasional indonesia , PT	374	Graha Lestari Ciptakencana PT.
337	Bappertarum	375	Graha Sarana Duta PT.
338	Balai Pustaka PT.	376	Griya Pesona Mentari PT.
339	Advanced Career, PT	377	Hallin marine Indonesia PT.
340	Barumun Agro Sentosa PT.	378	Adiniaga Sentra Persada PT.

No.	Nama Perusahaan	No.	Nama Perusahaan
379	Bima Gema Permata, PT (Oorja Group)	417	Uniflora Prima PT.
380	Berdikari Livestock, PT	418	Hardaya (Sebakis Inti Lestari PT.)
381	BHP Billiton Indonesia PT.	419	Hardaya (Sebuku Inti Plantation PT.)
382	Billiton Indonesia PT.	420	Hardaya Inti Platantions
383	Bima Cakra Perkasa Mineralindo (Tata bara utama group)	421	Industri Jamu dan Farmasi Sido Muncul PT. (PSAK 24)
384	Indonesia Pondasi Raya PT.	422	Hindoli, PT (Cargill Group)
385	Bintang Flores Hotel, PT	423	Hotel Indonesia Natour PT.
386	BSM Crew Service Indonesia	424	IBJ Verena Finance
387	Chang Jui Fang Indonesia, PT	425	Hotel Sultan
388	Cipta Anugrah Sarana Catering/Anugrah Jasa Caterindo, PT	426	Uangel Indonesia PT.
389	Cipta Integra Duta PT.	427	Indosawit Kekal PT.
390	Citra Air PT.	428	Heburinas Nusantara PT.
391	CJ Feed Indonesia, PT (Group)	429	Integrasi Solution PT.
392	CJ Feed Jombang	430	Investindo Nusantara Sekuritas PT.
393	CJ PIA	431	Jasa Sarana, PT
394	Jasa Marga (Persero) Tbk.	432	Pradiksi Gunatama PT.
395	Jasa Marga (Persero) Tbk. PT. (PSAK 24)	433	Pupuk Iskandar Muda
396	Jasnikom Gemanusa PT.	434	Pupuk Kaltim PT. (PSAK 24)
397	Jastrindo Dinamika / Nexcom Indonesia	435	Riset Perkebunan Nusantara PT. (PSAK 24)
398	Jobs DB Indonesia PT.	436	Rohde & Schwarz, PT
399	Juloi Coal PT.	437	Remco PT.
400	Kaltim Daya Mandiri PT.	438	Sapta Pirsia Mandiri PT.
401	Kapita Sekurindo / PT Oso securities	439	Sari Indah Lestari PT.
402	Karya Putera Borneo, PT	440	SAS. International
403	Karyadeka Alam Lestari PT.	441	Sejahtera Raya (Honoris)
404	KH Roberts PT.	442	Senabangun Anekapertiwi PT.
405	Koperasi Karyawan PT Pangansari Utama	443	Step Oiltools
406	Koperasi Kareb Bojonegoro	444	Sumber Mitra Jaya PT.
407	Kutai Energi PT.	445	Super Unggas Jaya PT.
408	Kementrian Agama	446	Tebo Indah PT.
409	Lahai Coal PT.	447	Teledata Indonesia PT.
410	Madu Lingga Raharja PT.	448	Tesso tetra Chemical, PT
411	Mastrada PT.	449	Topas Multi Finance
412	Mahakarya Geosurvey	450	Toba Sejahtera, PT
413	Mashill Internasional Finance PT.	451	Trackspare PT.
414	Meinhardt Indonesia PT.	452	Tucan Pumpco Services Indonesia
415	Metaprima Servicekomindo PT.	453	Melilea International Indonesia PT.
416	Mekar Dunia Wisata PT.	454	Marquee Central Business PT.

No.	Nama Perusahaan	No.	Nama Perusahaan
455	Verena Multi finance Tbk PT. (Ex Verena Oto Finance PT.)	500	Nippon Kaiji Kyokai Indonesia, PT (Class NK)
456	Metro Batavia PT.	501	BOB PT Bumi Siak Pusako – Pertamina Hulu
457	Mutiara Fortuna Raya PT.	502	Percetakan Sri Deli Jaya, PT
458	Nico Central PT.	503	Sumatra Tobacco Trading Company, PT
459	Ratu Prabu Energi, Tbk, PT.	504	Putra Stabat Industri, PT
460	Sejahtera Alam Properti, PT	505	Ng Kim Seng
461	Oiltanking Merak PT.	506	Sari Incofood, PT
462	Pasar Jaya PD.	507	Trans Sumatera Agung, PT
463	Pengelola Limbah Industri Batam PT.	508	Permona, PT
464	Perhitungan Penghuni Apartemen Mitra Oasis	509	Wongso Pawiro, PT
465	Persek JanLadiman	510	Tokyo Construction Indonesia, PT
466	Perusahaan Umum Jaminan Kredit Indonesia (Jamkrindo)	511	Nuansa Sakti Kencana, PT (Oorja Group)
467	Port Rush PT.	512	Street Directory (SD) Indonesia, PT
468	Semarang Herbal Indo Plant, PT	513	Floweradvisor Indonesia, PT
469	Super Exim Sari, PT	514	Megasurya Mas, PT
470	Super Makmur, PT	515	SeAH Steel Indonesia, PT
471	Sarolangun Bara Prima, PT	516	Asta Atria Surya, PT
472	Nirmala Kencana Mas, PT	517	Bumi Daya Plaza, PT
473	Bumi Sawindo Permai, PT	518	NCR Indonesia, PT
474	Mahkota Andalan Sawit, PT	519	Yayasan Trisakti Group
475	Wiratara Prima PT.	520	Shaklee Indonesia, PT
476	Wisma Kartika PT.	521	Indo Nan Pao Resins Chemical , PT
477	Yayasan Dinar Dana Swadharma	522	Baosteel Resources Indonesia, PT
478	Yayasan Pendidikan dan Pembinaan Manajemen	523	Nuansa Sakti Kencana, PT (Oorja Group)
479	Upaya Sarana Kosala PT.	524	Artha Mulia Indah, PT
480	En Prima Food Beverage, PT	525	Petarung Tangguh Persada, PT
481	Precise Pacific Realty, PT	526	Inti Dufree Promosindo, PT
482	Suryamas Centraperkasa, PT	527	Sona Topas Tourism Industry, PT
483	Luxchem Indonesia, PT	528	Faber-Castell Marketing Indonesia
484	Bumi Siak Pusako, PT	529	Forecastle Indonesia, PT
485	KERUI Indonesia, PT	501	Hebron International, PT
486	Agung Citra, PT	502	Morpho Cards Indonesia, PT
487	Pede Realty, PT	503	Arista Latindo, PT
488	Muncul Mekar, PT	504	Arkon Prima Indonesia, PT
489	Kalimantan Kutai Energi, PT	505	Kamdjaja Logistics, PT
490	Bima Sarana Perkasa, PT	506	Pusaka Lintas Samudera, PT
491	Jogja Magasa Iron, PT	507	Moya Bekasi Jaya, PT
492	Autorent Lancar Sejahtera, PT	508	Moya Indonesia, PT
493	Openrice Indonesia, PT	509	Moya Makassar, PT
494	Agro Sentosa Raya, PT	510	Moya Tangerang, PT
495	Prima Perkasa Persada Pratama, PT	511	Floweradvisor Indonesia, PT
496	Sahabat Prima Inti Niaga, PT	512	SD (Street Directory) Indonesia, PT
497	Cipta Samudera Shipping Line, PT	513	Lekom Maras, PT
498	Rafi Kamajaya Abadi, PT	514	Bio Farma, PT
499	Monroe Consulting Group	515	Granesia, PT

No.	Nama Perusahaan	No.	Nama Perusahaan
516	Tunas Prima Sejahtera, PT	563	Kebayoran Pharma, PT
517	Mega Suryamas, PT	564	Impola Mitra Electrindo, PT
518	Mikie Oleo Nabati Industries, PT	565	Amazon Papyrus Chemicals, PT
519	Idros Services, PT	566	Pigeon Indonesia, PT
520	Hogy Medical Sales Indonesia, PT	567	Seah Steel Indonesia, PT
521	Armada Rock Karunia Transshipment, PT	568	NCR Indonesia, PT
522	Armada Karunia, PT	569	Hume Concrete Indonesia, PT
523	Transkon Jaya, PT	570	TMF Indonesia, PT
524	Sumberdaya Dian Mandiri, PT	571	Karisma Bahana Aviasi. PT
525	Tunaskarya Indoswata, PT	572	Prima Vista Solusi, PT
526	Crown Worldwide Indonesia, PT	573	Karya Prima Unggulan, PT
527	Rekadaya Elektriika Consult , PT	574	Kohler Indonesia, PT
528	Graha Yasa Selaras, PT	575	Jaringan Delta Female Indonesia, PT (Radionet Group)
529	Krakatau Argo Logistics, PT	576	Mobile Coin Asia, PT
530	Greenpeace	577	Nada Surya Tunggal, PT
531	Tri Handayani Utama, PT	578	Tirta Gemah Ripah, PT
532	Puriasri Bhaktikarya, PT	579	Jasa Medivest, PT
533	OSG Indonesia, PT	580	Jabar Energi, PT
534	Angkasa Pura Solusi, PT	581	Jabar Telematika, PT
535	Mirasurya Multifinance, PT	582	Jabar Bumi Konstruksi, PT
536	Three Star Indonesia, PT	583	Jabar Rekind Geothermal. PT
537	Shiseido Cosmetics Indonesia, PT	584	Metaphora Andalan Utama, PT
538	Ayodya Resort Bali, PT	585	Sarana Esa Cita, PT
539	Hotel Candi Baru	586	Lestari Abadi Perkasa, PT
540	Gameloft	587	Arena Borneo Prima, PT
541	Indonesia Classification Company	588	Harrisa Agro Lestari, PT
542	DSME ENR CEPU	589	Sinfonia Technology Indonesia, PT
543	Perum Pengangkutan Djakarta	590	Sriboga Bakeries Integra, PT
544	Strait Merchan Capital, PT	591	Elit Kharisma Utama, PT
545	Musim Mas-Fuji, PT	592	Modern Nickel, PT
546	RSIA YPK Mandiri	593	Asiarep, PT
547	Kereta Api Logistik, PT	594	Polytech Indo Heusen
548	Araya Steel Tube Indonesia, PT	595	Polypack Indo Mayer
549	OS Engineering & Consultant Indonesia, PT	596	Communications Verizon Indonesia
550	Tokyu Construction Indonesia, PT	597	SM Engineering
551	Artha Daya Coalindo, PT	598	Shi Plastics Machinery Indonesia
552	Mardec Siger Way Kanan, PT	599	Indra Karya
553	Mardec Musi Lestari, PT	600	Totoku Toryo Indonesia
554	Niaga Sejahtera Bersama, PT	601	Kingsmen Indonesia
555	Multielok Cosmetic, PT	602	Dunamis Intermaster
556	Narada Kapital Indonesia	603	Yayasan Dunamis Mitra Pertiwi
557	WIKA INDUSTRI & KONSTRUKSI, PT	604	Dunamis Intra Mitra
558	OS Service Indonesia, PT	605	Dunamis Intra Sarana
559	Bintang Kuta Hotel Development, PT	606	Dunamis Mitra Indonesia
560	Caraka Mulia, PT	607	Mitra Sinergi Sumberdaya
561	Swadharma Griyasatya, PT	608	Paradigma Kinsani Mandiri
562	Multi Indocitra, Tbk, PT	609	Global Mandiri Tangguh

No.	Nama Perusahaan	No.	Nama Perusahaan
610	PT. Hanwha Mining Services Indonesia	656	PT. Industri Kereta Api
611	PT. Angkasa Komunikasi Global Utama	657	PT. Katingan Mujur Sejahtera
612	PT. Jasa Prima Logistik Bulog	658	PT. Inhil Sarimas Kelapa
613	PT. BPR Kredit Mandiri Indonesia	659	PT. BRI Multifinance Indonesia
614	PT. Gendhis Multi Manis	660	PT. Garda Tujuh Buana
615	PT. Kura-Kura	661	PT. Jaya Samudra Karunia Shipping
616	PT. Sampit International	662	PT. Jaya Samudra Karunia Mining
617	European Business Chamber of Commerce in Indonesia	663	PT. Growth Asia
618	PT. Jaya Indah Casting	664	PT. TAT Hong Heavyequipment Indonesia
619	PT. Manunggal Perkasa	665	PT. Tatindo Heavyequipment
620	Bukit Muria Jaya PT.	666	PT. Panca Budi Idaman
621	PT. Bhumi Mahardika Jaya	667	PT. Panca Buana Plasindo
622	PT. Darta Media Indonesia	668	PT. Sekarnusa Kreasi Indonesia
623	Global Digital Niaga	669	PT. Kartanegara Energi Perkasa
624	PT. Ridean Finance	670	PT. Global Loyalty Indonesia
625	PT. Jasa Cipta Rembaka	671	PT. Panca Budi Niaga
626	PT. Adplus	672	PT. Panca Budi Pratama
627	PT. Media Gemilang Indonesia	673	PT. Prima Bhakti Pratama
628	PT. Sarana Instrument	674	PT. Zamaraya Astrin
629	PT. Hyosung Indonesia	675	PT. Sarana Penida
630	PT. Henan Putihrai Sekuritas	676	PT. Sinspecindo
631	PT. Henan Putihrai Asset Management	677	PT, BPR Kredit Mandiri Jabar
632	PT. Adilmart	678	PT. Mobilkom Telekomindo
633	PT. Krida Upaya Tunggal	679	PT. Selo Kencana Energi
634	PT. Hextar Chemicals	680	PT. Provis Garuda Services
635	PT. Hextar Fertilizer Indonesia	681	PT. Sargas
636	PT. Delta Giri Wacana	682	PT. Agro Sarimas Indonesia
637	PT. Hextar Seed Indonesia	683	PT. Meskom Agro Sarimas
638	PT. Sucofindo Prima Internasional Konsultan	684	PT. Prima Dredge Teams
639	PT. Elavate Training Indonesia	685	PT. Citra Sawit Lestari
640	PT. Damai Indah Golf, Tbk	686	PT, Lintas Tenggara Sejahtera
641	PT. Megatama Putra Sejahtera	687	PT. Adiraja
642	PT. Berdikari Logistik Indonesia	688	PT. Rajawali
643	PT. Trimitra Transpersada	689	PT. Reksasentosa Dinamika
644	PT. Ramarayo Perdana	690	PT. ATD Makmur Mandiri
645	PT. Citra Makmur Ritailindo	691	PT. Delameta Bilano
646	PT. Disdus Indonesia	692	PT. Indotex Lassalle Collage
647	PT. Setiabudi Investment Management	693	PT. Bank Mayapada
648	PT. Mendalo Prima Intiland	694	PT Mega Sempurna Handal Konstruksi
649	PT. Legrand Indonesia	695	PT. Gravelindo Alam Makmur
650	PT. Cakra Mineral Tbk	696	PT. Nojorono International Tobacco
651	PT. Orori Indonesia	697	PT. BT Communications Indonesia -
652	PT. Api Metra Palma	698	PT. Slipform Indonesia
653	PT. Ciptatani Kumai Sejahtera	699	PT. Marche Multirasa Indonesia
654	PT. Chemco Prima Mandiri	700	PT. Dharma Guna Wibawa
655	PT. Dendymarker Indah Lestari	701	PT. Indoglove

No.	Client Name	No.	Client Name
702	PT. Aetna Global Benefits Indonesia	750	PT. Duta Trisna Adiyasa
703	PT. Agriculture Indonesia	751	PT. Dwi Sartrya Utama
704	PT. Agrindo Green Lestari	752	PT. Evie Asia Tenggara
705	PT. Akasha Wira International	753	PT. Execujet Indonesia
706	PT. Alphen International Corporindo	754	PT. Faber-Castell Maerking Indonesia
707	PT. Alto Network	755	PT. Fertilizer Inti Technology
708	PT. Amazon Papyruz Chemicals	756	PT. Filasta Sumber Cia
709	PT. Anadalan Mandiri Busana	757	PT. FJB Lifestyle
710	PT. Anugerah Abadi Multi Usaha	758	PT. Gendis Multi Manis Bulog
711	PT. Anugerah Bumi Parahyangan	759	PT. Gesit Alumas
712	PT. Argojaya Perdana	760	PT. Gesit Technologies Indo
713	PT. Armada Rock Karunia Transshipment	761	PT. Globalindo Multifinance
714	PT. Artcraft Indonesia	762	PT. Golden Great Borneo
715	PT. Artolite Indah Mediatama	763	PT. Grahalestari Ciakencana
716	PT. Aurum Karya Indonesia	764	PT. Grahaparama Sentosa
717	PT. Autogrill Services Indonesia	765	PT. Hartono Istana Teknologi
718	PT. Bahana Jaya Samuddera	766	PT. Herburinas Nusantara
719	PT. Bank Bri Multifinance	767	PT. Heroes Green Energy
720	PT. Bank Mayapada International Tbk.	768	PT. Hextar Chemical Indonesia
721	Bank BPD DIY	769	PT. Hidro Klin Indonesia
722	PT. Baosteel Indonesia Steel Service Center	770	PT. Hijau Cia Harmoni
723	PT. Bareksa Portal Investasi	771	PT. Ibj Verene Finance
724	PT. Belindo International Carpet	772	PT. Icon Menara Samudra
725	PT. Benoa Gas Termini	773	PT. Indoglove
726	PT. Borneo Ketapang Indah	774	PT. Indonesia Shibaura Wing
727	PT. Bounche Indonesia	775	PT. Ino Alam Nusa
728	PT. Casa Ventura International	776	PT. Ito Taka Construction
729	PT. Central Capital Ventura	777	PT. Jamrud Khatulistiwa N.
730	PT. Chitose International, Tbk	779	PT. Jasnicom Gemanusa
731	PT. Cipta Karya Gemilang	780	PT. Karma Manggala Yudha
732	PT. Cipta Persada Mulia	781	PT. Ketapang Subur Lestari
733	PT. Cipta Pilar Persada	782	PT. Keune Hair Cosmetics Indonesia
734	PT. Cibitung Tanjung Priok Port Toll Ways	783	PT. KIS Aktuarial
735	PT. Cimanggis Cibitung Tollways	784	PT. KTC Metal Mining Engineering
737	PT. Citra Agro Abadi	785	PT. Lea Sanent
738	PT. Citra Andalan Sejahtera	786	PT. Lejel Shopping
739	PT. Citra Makmur Ritalindo	787	PT. Main Games Indonesia
740	PT. Cj Feed Lampung	788	PT. Manunggal Selaras Abadi
741	PT. Clinsindo Putra Perkasa	789	PT. Media Indonusa
742	PT. CLP Indonesia	790	PT. Mega Inti Mandiri
743	PT. Cromwell Tools	791	PT. Mido Indonesia
744	PT. Dean Shoes	792	PT. Monroe Consulting Indonesia
745	PT. Delamet Bilano	793	PT. Moradi
746	PT. Delta Furindotama	794	PT. Multipersada Gatramegah
747	PT. Dharma Alumas Sakti	795	PT. Nico Centra
748	PT. Digital Otomotif Indonesia	796	PT. North Sumatera Hydro Energy

749	PT. Duta Semesta Rya	798	PT. Oiltanking Karimun
No.	Client Name	No.	Client Name
799	PT. Oiltanking Nusantara Persada	824	PT. Sumber Cipta Multiniaga
800	PT. Okuma Indonesia	825	PT. Sumber Kencana Inhu
801	PT. Omni Plus System	826	PT. Sumber Surya Kencana Inhu
802	PT. Oms Oilfield Service	827	PT. Supra Bara Energi
803	PT. Orbit Terminal Merak	828	PT. Tech Data Advanced Solutions Indonesia
804	PDAM Tirta Kertaraharja Kabupaten Tangerang	829	PT. Tetramega Satria
805	PT. Pejagan Pemalang Tol Road	830	PT. Tifa Arum Realty
806	PT. Pelayaran Pandupasifik Karismaraya	831	PT. Tirta Madu
807	Perkumpulan Ekonomi Indonesia Jerman (Ekonid)	832	PT. Toba Pengembang Sejahtera
808	PT. Polytech Indo Hausen	833	PT. Transwap Dunamis Indonesia
809	PT. Precise Pasific Realty	834	PT. Trasentra Multi Niaga
810	PT. Quantum Solar Gorontalo	835	PT. Trasentra Tobacco
811	PT. Raja Ratu Bersolek	836	PT. Tridaya Hutan Lestari
812	PT. Rempanga Coal Mining	837	PT. Trijati Primula
813	PT. Sejahtera Bali Furindo	838	PT. Trimas Sarana Garment Industry
814	PT. Sejahtera Raya Anugerah Jaya, Tbk	839	PT. Trisco Tailored Apparel Manufacturing
815	PT. Sejahtera Wahana Gemilang	840	PT. Trisula International, Tbk
816	PT. Shibaura Indonesia Batam	841	PT. Trisula Textile Industries, Tbk
817	PT. Shibaura Shearing Indonesia	842	PT. Versacon Medical
818	PT. Sinar Sejahtera Mandiri	843	PT. Victor Dua Tiga Mega
819	PT. Sinergi Multi Distrindo	844	PT. Wahana Oima Permai
820	PT. Sinponia Technology Indonesia	845	PT. Waskita Beton Precast
821	PT. Sisindokom Lintas Buana	846	PT. Waskita Karya Realty
822	PT. Stikes Telogorejo	847	Yayasan Kesejahteraan Pensiunan Bank Dagang Negara
823	PT. Sucofindo Prima International Konsultan	848	DII

E.